

## PACi | PE3 Kanal- geräte mit hoher statischer Pressung (20,0 und 25,0 kW) R32

**Nicht nur umweltfreundlich,  
sondern wegweisend.**  
Für die neuen großen PACi-Systeme  
mit R32 stehen nicht nur komplett  
überarbeitete Innengeräte, sondern  
auch PACi-Wasserwärmeübertrager  
zur Verfügung.

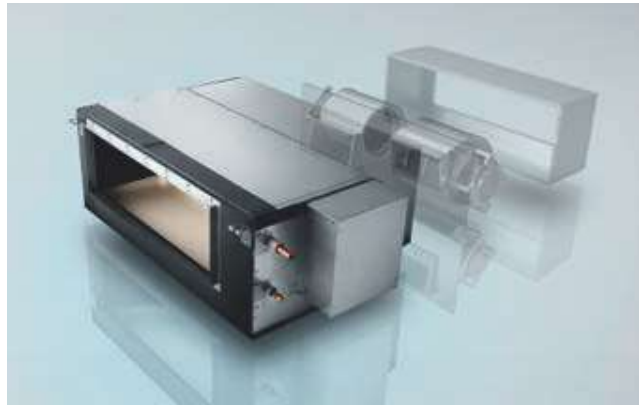


### 1 Kompakte und leichte Innengeräte

Die neuen kompakten, leichten und zerlegbaren Innengeräte erleichtern den Einbau und die Wartung, insbesondere bei begrenztem Platzangebot.

### 2 Einfacher Einbau durch zerlegbares Innengerät

Der Wärmeübertrager und die Ventilatoreinheit (Ventilator und Gehäuse) können bei der Montage voneinander getrennt werden. Auf diese Weise werden die Installationsmöglichkeiten bei engen Platzverhältnissen erheblich erweitert.



### 3 Hohe externe statische Pressung einstellbar

Die hohe externe statische Pressung ermöglicht längere Luftkanäle und flexiblere Installationsmöglichkeiten.

### 4 Kompatibel zu Panasonic Cloud-Anwendungen

Mit den Panasonic Cloud-Anwendungen<sup>a</sup> können auch die großen PACi-Systeme mit einem Smartphone gesteuert werden.

a) WLAN-Interface CZ-CAPWFC1 von Panasonic erforderlich.

### Kompakte, leichte und energieeffiziente Innengeräte

Die um 15 % leichter gewordenen Geräte vereinfachen die Montagearbeiten erheblich.

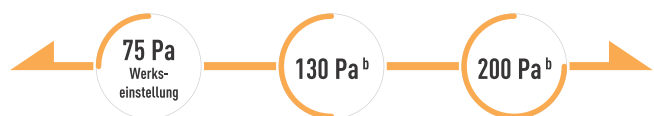
	Bisheriges Modell	Neues Modell
20,0 kW	100 kg	86 kg
25,0 kW	104 kg	88 kg

Tiefe verringert um  
**230 mm**



### 3-stufig einstellbare externe statische Pressung

Um mehr Flexibilität bei der Installation zu ermöglichen, ist die externe statische Pressung in drei Stufen auf 75, 130<sup>b</sup>, und max. 200 Pa<sup>b</sup> einstellbar.



b) Gilt für S-250PE3E5B.

### Einfache Montage durch leichte Komponenten

Die Innengeräte können leicht in 3 Komponenten mit max. 48 kg zerlegt werden.



### Abmessungen und Gewicht der einzelnen Komponenten



Gewichtsangaben gelten für S-200PE3E5B.



CZ-RTC5B



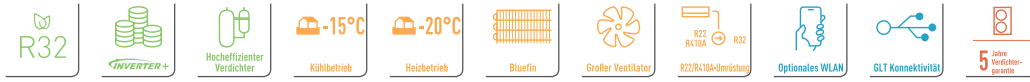
Optionale Bedieneinheit, CONEX-Kabelfernbedienung, CZ-RTC6 // CZ-RTC6BL



Optionale Bedieneinheit, Infrarot-Fernbedienung, CZ-RWS3 + CZ-RWRC3



Optionaler Econavi-Sensor, CZ-CENSC1



Internet-Steuerung: Optional.

		Dreiphasige Außengeräte (400 V)	
		20,0 kW	25,0 kW
Innengerät		S-200PE3E5B	S-250PE3E5B
Außengerät		U-200PZH2E8	U-250PZH2E8
Nennkühlleistung (min. – max.)	kW	19,5 (5,7 – 21,0)	23,2 (6,1 – 27,0)
EER <sup>1</sup>		3,22	3,11
$\eta_{s,c}$ <sup>2</sup>	%	207,0	190,6
Auslegungslast Kühlen	kW	19,5	23,2
Leistungsaufnahme Kühlen	kW	6,06	7,46
Nennheizleistung (min. – max.)	kW	22,4 (5,0 – 25,0)	28,0 (5,5 – 29,0)
COP <sup>1</sup>		3,61	3,41
$\eta_{s,h}$ <sup>2</sup>		141,3	142,7
Auslegungslast Heizen bei -10 °C	kW	17,0	20,0
Leistungsaufnahme Heizen	kW	6,21	8,21
<b>Innengerät</b>			
Spannungsversorgung	V / Ph / Hz	230 / 1 / 50	230 / 1 / 50
Externe statische Pressung (einstellbar)	Pa	75 <sup>3</sup> - 120 - 180	75 <sup>3</sup> - 130 - 200
Luftmenge	ni / mi / ho	m <sup>3</sup> /h	3.180 / 3.780 / 4.320
Schalldruckpegel <sup>4</sup>	ni / mi / ho	dB(A)	41 / 44 / 46
Abmessungen <sup>5</sup>	H x B x T	mm	486 x 1.456 x 916
Nettogewicht	kg	86	88
<b>Außengerät</b>			
Spannungsversorgung	V / Ph / Hz	400 / 3 / 50	400 / 3 / 50
Empfohlene Absicherung	A	30	30
Luftmenge	Kühlen / Heizen	m <sup>3</sup> /h	9.840 / 9.840
Schalldruckpegel (hoch)	Kühlen / Heizen	dB(A)	59 / 61
Schallleistungspegel (hoch)	Kühlen / Heizen	dB(A)	77 / 79
Abmessungen <sup>5</sup>	H x B x T	mm	1.500 x 980 x 370
Nettogewicht	kg	117	128
Leitungsdurchmesser	Flüssigkeitsleitung	mm (Zoll)	9,52 (3/8)
	Sauggasleitung	mm (Zoll)	25,40 (1)
Leitungslänge (min. – max.)	m	5 – 90	5 – 60
Höhenunterschied IG/AG <sup>6</sup> (max.)	m	30	30
Vorgefüllte Leitungslänge	m	30	30
Zus. Kältemittelfüllmenge	g/m	60	80
Vorgefüllte Kältemittelfüllmenge (R32) / CO <sub>2</sub> -Äquivalent	kg / t	4,20 / 2,835	5,20 / 3,51
Außentemperatur-Grenzwerte (min / max.)	Kühlen	°C	-15 / +46
	Heizen	°C	-20 / +24

Zubehör	
CZ-RTC6	CONEX-Kabelfernbedienung (Standard, ohne IoT-Funktion)
CZ-RTC6BL	CONEX-Kabelfernbedienung mit Bluetooth®-Funktion
CZ-RTC5B	Kabelfernbedienung mit Econavi- und datanavi-Funktion
CZ-RWS3 + CZ-RWRC3	Infrarot-Fernbedienung

Zubehör	
CZ-CAPWFC1	WLAN-Interface für kommerzielle Produkte
PAW-GRDSTD40	Untergestell für Außengeräte (400 x 900 x 400 mm)
PAW-GRDBSE20	Dämpfungssockel-Set für Außengeräte (600 x 95 x 130 mm, bis 500 kg)
CZ-CENSC1	Econavi-Sensor

1) EER-/COP-Werte werden in Übereinstimmung mit EN14511 berechnet. 2) Berechnung der jahreszeitbedingten Raumkühlungs- bzw. Raumheizungs-Energieeffizienz ( $\eta_{s,c}$  /  $\eta_{s,h}$ -Werte), angegeben in Prozent, bei Modellen mit einer Nennleistung über 12,0 kW gemäß EN 14825. 3) Werkseinstellung mit niedriger externer statischer Pressung. 4) Messpositionen – Innengerät: 1,5 m unterhalb der Decke mittig unter dem Gerät. Die Messwerte basieren auf EUROVENT-Dokument 6/C/006-97. 5) Für den Leitungsanschluss sind in der Breite am Innengerät 100 mm und am Außengerät 70 mm hinzuzuzaddieren. 6) Außengerät höher angeordnet als das Innengerät. Hinweise: Filter sind nicht enthalten.