



Ein Schritt weiter – die neue AQUAREA J-Generation

Jetzt mit dem umweltfreundlicheren Kältemittel R32

Die Luft/Wasser-Wärmepumpen-Serie von AQUAREA ist die breiteste auf dem Markt und stellt sicher, dass passende Systeme für unterschiedlichste Heizungs- und Kühlungsanforderungen zur Verfügung stehen.

Mit der **neuen J-Generation** verbindet Panasonic jetzt die bewährten AQUAREA Vorteile mit den Vorzügen des umweltverträglicheren Kältemittels R32.

Bewährte Vorzüge von AQUAREA

- Höchste Effizienzklasse
- Einsatzbereich bis -20 °C
- Spezielle Software für Niedrigenergiehäuser mit minimaler Vorlauftemperatur von 20 °C
- Einfache Montage und Wartung
- Regelung von bis zu 2 Heizkreisen
- Benutzerfreundliche mehrsprachige Bedieneinheit
- Service Cloud für Fernwartung (mittels Zubehör)



Was ist neu?

AQUAREA

1 Höhere Effizienz

- SCOP bis zu + 5% gegenüber der H-Generation
- COP für Brauchwarmwasser bis zu 3,30 (für 3- und 5-kW-Modelle)

2 Mehr Flexibilität

- Wasservorlauftemperatur bis 60 °C
- Verbesserte Leitungslängen
- Kühlfunktion bei bis zu 10 °C Außentemperatur

3 Mehr Komfort

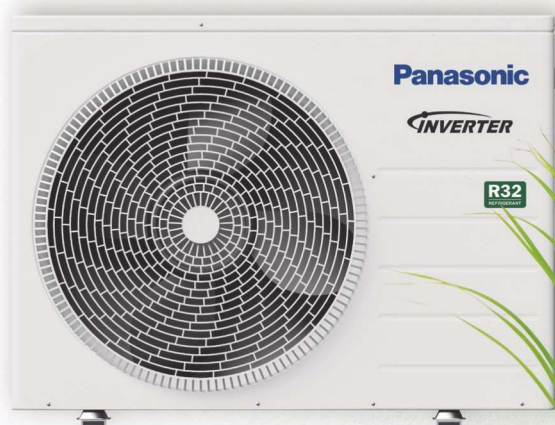
- Besserer Komfort bei extrem niedrigen Temperaturen: Heizkurve kann bis -20 °C eingestellt werden
- Effizienz- oder Komfortmodus für Brauchwarmwasser: Teillast für bessere Effizienz oder Volllast, um die Aufheizzeit zu reduzieren
- 2 Sensoreinstellungen für Brauchwarmwasser beim Kombi-Hydrmodul: Effizienz (bester COP) oder eine größere Warmwasserschüttleistung
- Leisere Außengeräte
- Magnetfilter für Wasserkreislauf

4 Neue intelligente Funktionen

- SG-Ready
- PV-Funktion zum Kühlen
- Bivalenzsteuerung über externen potenzialfreien Kontakt
- Verriegelung eines externen Gerätes (z. B. Ventilator-konvektor) während der Abtauphase mittels externen potenzialfreien Kontaktes

Panasonic empfiehlt das **Kältemittel R32**, weil es vergleichsweise umweltverträglich ist. Im Vergleich zu R22 und R410A weist **R32** kein Ozonabbaupotenzial auf (ODP-Wert = 0) und hat gegenüber R22 und R410A ein wesentlich geringeres Treibhauspotenzial (GWP-Wert).

Als einer der führenden Hersteller von Heiz- und Kühlsystemen ist Panasonic sich seiner Verantwortung bewusst. Das Unternehmen hat sich stets für innovative Lösungen zur Optimierung der Energieeffizienz eingesetzt. Zur Unterstützung des von der Europäischen Union beschlossenen Programms zum Schutz der Ozonschicht und Abschwächung des Klimawandels treiben wir nun den Wechsel zum Kältemittel R32 voran.



R32 in der Übersicht

- Neues Kältemittel
- Kein Ozonabbaupotenzial (ODP-Wert = 0)
- Höhere Energieeffizienz
- 30 % weniger Kältemittel benötigt
- Erheblich geringeres Treibhauspotenzial (GWP-Wert = 675)

1 Leicht zu installieren, leicht zu handhaben

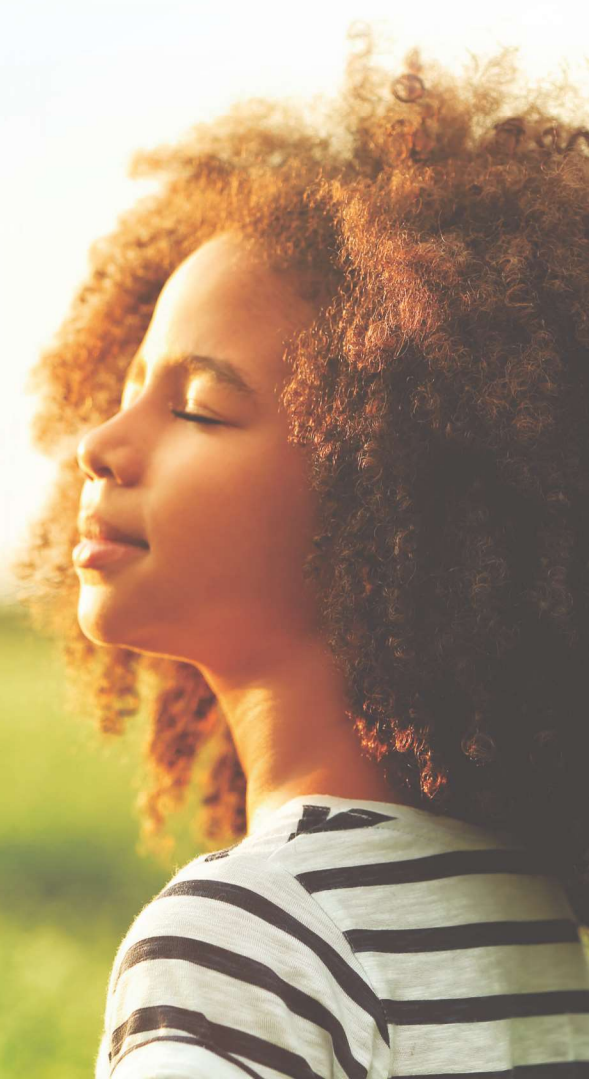
- Die Installation für R32 ist praktisch identisch mit der Installation für R410A. Es muss lediglich darauf geachtet werden, dass Manometer und Vakuumpumpe für R32 ausgelegt sind.
- R32 ist ein Ein-Stoff-Kältemittel und deshalb bei Recycling und Wiederverwendung einfacher zu handhaben.

2 Geringere Klimabelastung

- Kein Ozonabbaupotenzial (ODP-Wert = 0)
- 75 % geringeres Treibhauspotenzial (verglichen mit R410A und R22)

3 Energie- und kostensparend

- Geringere Kosten durch eine geringere Kältemittelfüllung
- Höhere COP- und EER-Werte durch eine höhere Effizienz als R410A



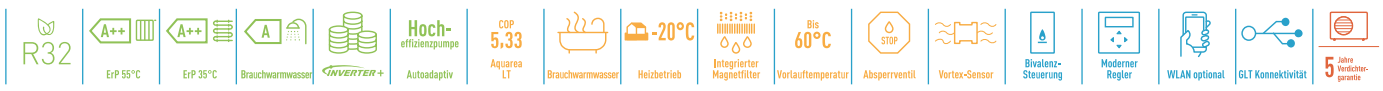
NEU: Kombi-Hydromodule | Aquarea LT | Generation „J“ | ADC | einphasig Standard (1 Heizkreis) / Ausführung „B“ (2 Heizkreise) Kältemittel R32



Vorläufige Angaben			Einphasig (230 V / 50 Hz), Heizen und Kühlen			
Set (Kombi-Hydromodul + Außengerät) in Standardausführung / Ausführung „B“			KIT-ADC03JE5 / KIT-ADC03JE5B	KIT-ADC05JE5 / KIT-ADC05JE5B	KIT-ADC07JE5 / KIT-ADC07JE5B	KIT-ADC09JE5 / KIT-ADC09JE5B
Heizleistung / COP (A7/W35)	kW / -		3,20/5,33	5,00/5,00	7,00/4,76	9,00/4,48
Heizleistung / COP (A7/W55)	kW / -		3,20/2,81	5,00/2,72	7,00/2,82	8,95/2,78
Heizleistung / COP (A2/W35)	kW / -		3,20/3,64	4,20/3,18	6,85/3,41	7,00/3,40
Heizleistung / COP (A2/W55)	kW / -		3,20/2,19	4,10/1,99	6,20/2,21	6,30/2,16
Heizleistung / COP (A-7/W35)	kW / -		3,30/2,80	4,20/2,59	5,60/2,87	6,12/2,78
Heizleistung / COP (A-7/W55)	kW / -		3,20/1,79	3,55/1,71	5,25/1,94	5,90/1,93
Kühlleistung / EER (A35/W7)	kW / -		3,20/3,52	4,50/3,00	6,70/3,03	7,60/2,90
Kühlleistung / EER (A35/W18)	kW / -		3,20/4,85	4,80/4,29	6,70/4,72	7,60/4,37
Jahreszeitbedingte Raumheizungs-Energieeffizienz (η _{h,s})	%	W35 / W55	200/132	200/132	193/130	193/130
SCOP		W35 / W55	5,07/3,47	5,07/3,47	4,90/3,32	4,90/3,32
Energieeffizienzklasse Heizen, Skala 1: A++ bis G		W35 / W55	A++/A++	A++/A++	A++/A++	A++/A++
Energieeffizienzklasse Heizen, Skala 1: A+++ bis D		W35 / W55	A+++/A++	A+++/A++	A+++/A++	A+++/A++
Kombi-Hydromodul Standardausführung (1 Heizkreis)			WH-ADC0309J3E5	WH-ADC0309J3E5	WH-ADC0309J3E5	WH-ADC0309J3E5
Kombi-Hydromodul Ausführung „B“ (2 Heizkreise)			WH-ADC0309J3E5B	WH-ADC0309J3E5B	WH-ADC0309J3E5B	WH-ADC0309J3E5B
Abmessungen	H x B x T	mm	1800x598x717	1800x598x717	1800x598x717	1800x598x717
Nettogewicht Standardausführung / Ausführung „B“		kg	122/130	122/130	122/130	122/130
Wasserseitiger Anschluss		mm [Zoll]	R 1 1/4	R 1 1/4	R 1 1/4	R 1 1/4
Hocheffizienzpumpe	Drehzahlstufen Leistungsaufn. (min. / max.)	W	variabel 30/120	variabel 30/120	variabel 30/120	variabel 30/120
Wasservolumenstrom (A7/W35)		l/min	9,20	14,30	20,10	25,80
Leistung der Elektro-Zusatzheizung		kW	3,00	3,00	3,00	3,00
Empfohlene Absicherung		A	16/16	16/16	25/16	25/16
Empfohlener Kabelquerschnitt für Netzanschluss 1 / 2		mm ²	3x1,5 / 3x1,5	3x1,5 / 3x1,5	3x2,5 / 3x1,5	3x2,5 / 3x1,5
Speichervolumen		l	185	185	185	185
Max. Wassertemperatur		°C	65	65	65	65
Material der Speicherinnenseite			Rostfreier Stahl	Rostfreier Stahl	Rostfreier Stahl	Rostfreier Stahl
Lastprofil gem. EN16147		L	L	L	L	L
Warmwasserbereitungs-Energieeffizienz (η _{wh})	%		132	132	120	120
SCOP			3,30	3,30	3,00	3,00
Energieeffizienzklasse Warmwasserbereitung, Skala 2: A bis G / A+ bis F			A/A+	A/A+	A/A+	A/A+
Außengerät			WH-UD03JE5	WH-UD05JE5	WH-UD07JE5	WH-UD09JE5
Schallleistungspegel im Flüsterbetrieb 3 (A7/W55) Heizen		dB(A)	55	55	59	59
Schallleistungspegel (Volllastdaten) Heizen / Kühlen		dB(A)	60/61	64/64	68/67	69/68
Abmessungen / Nettogewicht	H x B x T	mm / kg	622 x 824 x 298 / 37	622 x 824 x 298 / 37	795 x 875 x 320 / 61	795 x 875 x 320 / 61
Vorgefüllte Kältemittelmenge (R32) / CO ₂ -Äquivalent		kg / t	0,9/0,608	0,9/0,608	1,27/0,857	1,27/0,857
Leitungsdurchmesser	Flüssig / Gas	mm [Zoll]	6,35 (1/4) / 12,70 (1/2)	6,35 (1/4) / 12,70 (1/2)	6,35 (1/4) / 15,88 (5/8)	6,35 (1/4) / 15,88 (5/8)
Leitungslänge (min. - max.) / Höhenunterschied IG/AG (max.)		m / m	3-25/20	3-25/20	3-50/30	3-50/30
Vorgefüllte Leitungslänge / Zusätzliche Füllmenge		m / g/m	10/20	10/20	10/25	10/25
Betriebsbereich	Außentemperatur	°C	-20 - +35	-20 - +35	-20 - +35	-20 - +35
	Wasseraustritt H / K	°C	20 - 60 / 5 - 20	20 - 60 / 5 - 20	20 - 60 / 5 - 20	20 - 60 / 5 - 20

Zubehör		Zubehör	
PAW-ADC-PREKIT-1	Anschluss-Montagesatz für Kombi-Hydromodule	CZ-TAW1	Interface für die Internet-Steuerung über die Aquarea Smart Cloud
PAW-ADC-CV150	Seitenverkleidung für Kombi-Hydromodule	PAW-A2W-RTWIRED	Raumthermostat
CZ-NS4P	Zusatzplatte für erweiterte Reglerfunktionalität		

EER-/COP-Werte werden in Übereinstimmung mit EN14511 berechnet. Alle Angaben zur Energieeffizienz gelten für das mittlere Klima. Weitere ökodesignrelevante Angaben sind in den jeweiligen Produkt-Datenblättern enthalten. Dämmung geprüft gemäß EN 12897.
 1) Gültige Skala bis 26.09.2019: A++ bis G; gültige Skala ab 26.09.2019: A+++ bis D. 2) Gültige Skala bis 26.09.2019: A bis G; gültige Skala ab 26.09.2019: A+ bis F.
 Dieses Produkt erfüllt die Richtlinie 98/93/EC des Rates über die Qualität von Wasser für den menschlichen Gebrauch in der durch die Richtlinie 2015/1787/EU geänderten Fassung. Die Lebensdauer des Produkts kann bei Verwendung von Grundwasser wie z. B. Brunnenwasser, von Leitungswasser, welches Salze oder andere Verunreinigungen enthält, und von Wasser mit saurer Qualität nicht gewährleistet werden. Durch Verwendung solcher Wasserqualitäten entstehende Wartungs- und Gewährleistungskosten liegen in der Verantwortung des Kunden. Hinweis: Verfügbar ab Frühjahr 2019.



Internet-Steuerung: optional.

Panasonic®

Panasonic Deutschland
 eine Division der Panasonic Marketing Europe GmbH
 Hagenufer Straße 43
 65203 Wiesbaden
 heizung@eu.panasonic.com

DEUTSCHLAND:
 Service-Hotline: 08 00 - 2 00 22 23 | www.aircon.panasonic.de
 ÖSTERREICH:
 Service-Hotline: 08 00 - 70 06 66 | www.aircon.panasonic.at
 SCHWEIZ:
 Service-Hotline: 08 00 - 00 10 74 | www.aircon.panasonic.ch

KÄLTE - KLIMA GRIEB

Planung : Erstellung : Reparatur

Inh. Jörg Grieb Bank: Commerzbank Velbert
 Neustr. 25 - 27 Konto: 059 330 55 00
 42553 Velbert Blz: 330 800 30

Tel.: 02053 - 9690 40 Fax.: 02053 - 9690 42
 E-Mail: Mail@Kaelte-Klima-Grieb.de
 WEB: www.Kaelte-Klima-Grieb.de

EG Ident. Nr.: DE 276 500 823
 Steuernummer: 139/ 5071/ 1685